

NFA2X

Samonosivi kabelski snop 0,6/1 kV s
XLPE-izolacijom

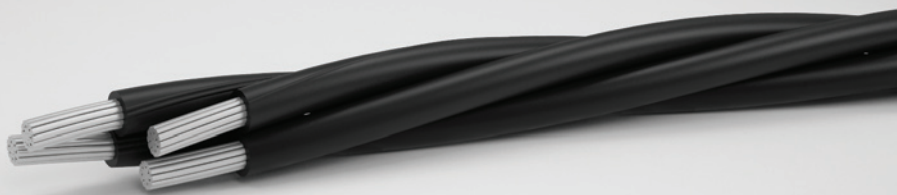
JUS-oznaka: **X00-A, X00/0-A**

Alternativni nazivi: **ABC** (aerial bundled conductors)

Elkaleks

norme: HRN HD 626 S1

DIN VDE 0276 dio 626



Tehnički podaci

Granični temperaturni uvjeti:

- pri polaganju: -5 °C
- radna temperatura na vodiču: -30 °C do +80 °C
- kod kratkog spoja maks. 5 s: 130 °C

Nazivni napon: $U_0/U = 0,6/1\text{kV}$

Ispitni napon: 4 kV

Minimalni unutarnji polumjer savijanja: 12D
(D = vanjski promjer kabela)



Konstrukcija

- Fazni vodič:** okrugli Al vodič, višezični použeni zbijeni (RM), klase 2 prema HRN HD 383, presjeka 16, 25, 35, 50 i 70 mm²
 - fazni vodiči su označeni uzdužnim izbočinama (jedna, dvije ili tri)
- Nulti (nosivi) vodič:** okrugli vodič, višezični použeni zbijeni (RM), klase 2 prema HRN HD 383, od aluminijske legure:
 - AlMg 1 (1% magnezija) nazivnog presjeka 71,5 mm², ili
 - AlMgSi nazivnog presjeka 70 mm²
- Izolacija:** XLPE (umreženi polietilen, novija oznaka: PE-X) smjesa TIX-2 ili TIX-5 prema HD 626 S1

• **boja izolacije:** crna

• vodiči su koncentrično použeni

Za kućne priključke (X00-A):

- dvožilni snop (za jednofazne sustave) - fazni i nulti vodič; svi Al, presjeka 16 ili 25 mm², ili
- četverožilni snop (za trofazne sustave) - tri fazna i nulti vodič; svi Al, presjeka 16 ili 25 mm²

Za distribuciju električne energije u gradskoj mreži (X00/0-A):

- četverožilni snop s dodatnim žilama za javnu rasvjetu:
 - tri fazna Al vodiča presjeka 25, 35, 50 ili 70 mm²
 - nulti vodič presjeka 71,5 ili 70 mm²
 - jedna ili dvije žile za javnu rasvjetu, Al vodič, presjeka 16 ili 25 mm²



Primjena

Nadzemni samonosivi snop kabela, primjenjuje se za distribuciju električne energije u niskonaponskim gradskim, prigradskim i ruralnim mrežama, za javnu rasvjetu te za kućne priključke. Postavlja se na stupove, konzole i fasade kuća.

Fazni vodiči i nulti vodič

Dimenzije – nazivni presjek	Broj žica	Vanjski promjer užeta		Otpor vodiča pri 20 °C maks. Ω/km	Debljina izolacije nazivno mm	Promjer s izolacijom	
		min. mm	maks. mm			min. mm	maks. mm
Fazni vodič							
16	7	4,6	5,1	1,91	1,2	7	7,8
25	7	5,8	6,3	1,2	1,4	8,6	9,4
35	7	6,8	7,3	0,868	1,6	10	10,9
50	7	7,9	8,4	0,641	1,6	11,1	12
70	19	9,7	10,2	0,443	1,8	13,3	14,2
Nulti vodič							
71,5 AlMg 1	7	10,2	10,6	0,47	1,8		14,6
70 AlMgSi	7	10	10,2	0,5	1,6	12,9	13,6

Snop

Konstrukcija snopa	Korak pouzavanja	Promjer snopa	Težina Al	Težina snopa
N x mm ²	mm	mm	kg/km	kg/km
2x16	300	15	93	137
4x16	350	18	186	270
2x25	350	18,4	145	214
4x25	430	22,2	290	431
3x25 + 70	700	26,6	421	569
3x25 + 70 + 1x16	700	26,6	467	672
3x25 + 70 + 2x16	700	29,6	513	739
3x35 + 70	760	29,8	509	688
3x35 + 70 + 1x16	760	29,8	555	759
3x35 + 70 + 2x16	760	29,8	602	825
3x50 + 70	850	33,1	639	809
3x50 + 70 + 1x16	850	33,1	685	879
3x50 + 70 + 2x16	850	33,1	732	945
3x70 + 70	980	38,6	813	1044
3x70 + 70 + 1x16	980	38,6	860	1114
3x70 + 70 + 2x16	980	38,6	907	1181
3x70 + 70 + 2x25	980	38,6	958	1253

